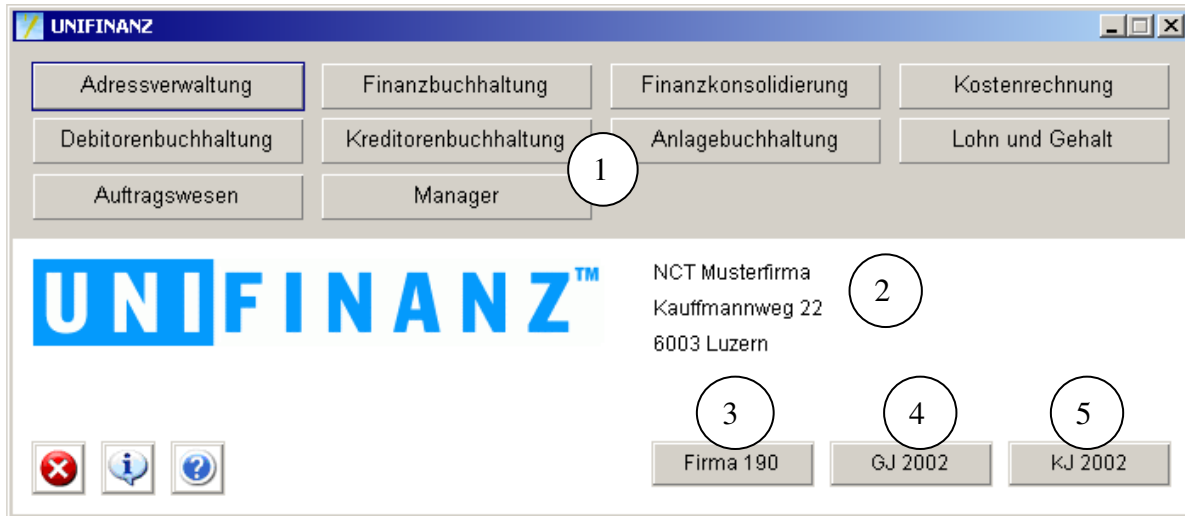


## UNIFINANZ-Menü

Auf gewünschte Auswahl klicken oder Tabulator-Taste bis zur gewünschten Auswahl und Enter drücken.



- 1) Lizenzierte Applikationen der aktuellen Firma
- 2) Adresse der aktuellen Firma
- 3) Firma Nummer der aktuellen Firma
- 4) Ausgewähltes Geschäftsjahr der aktuellen Firma
- 5) Kalenderjahr der aktuellen Lohnfirma



Abbrechen





Lizenz Information



Hilfe

## UNIFINANZ-Hilfe

- 1)  Funktionstaste  
Drücken Sie beim gewünschten Feld auf der Tastatur F1.
- 2) Pop-upmenü ( rechte Maustaste )  
Bewegen Sie den Cursor auf das gewünschte Feld, drücken Sie die rechte Maustaste und wählen Sie Hilfe.
- 3)  Fragezeichen  
Bewegen Sie die Maus auf das Fragezeichen und klicken Sie dieses an, dann bewegen Sie die Maus auf das gewünschte Feld und klicken dieses an.

## UNIFINANZ-Maus- und Tastenfunktionen

<u>Funktion</u>	<u>Icon</u>	<u>Tastenkombination</u>	<u>Maus</u>
Abbruch			
Abwärts			
Aktualisieren		 + 	
Ändern		Backspace	Doppelklick mit linker Maustaste
Aufwärts			
Auswählen		 (Enter)	Doppelklick mit linker Maustaste
Drucken			
Einfügen oberhalb			Rechte Maustaste
Einfügen Zeile unterhalb		 +  + 	Rechte Maustaste
Eingabe bestätigen			Linke Maustaste
Feld rückwärts		 +  + 	
Feld vorwärts			
Funktionstasten		 -  (Funktion gemäss Fenster)	Linke Maustaste
Hilfe			Rechte Maustaste
Info (Auswahl)			Rechte Maustaste
Kopieren		 +  + 	Rechte Maustaste
Löschen			Rechte Maustaste
Löschen Zeile		 +  + 	
Menü		 oder  + unterstrichener Buchstabe	Klick mit linker Maustaste
Nach links im Textfeld			

Nach rechts im Textfeld		
Popupmenü		Rechte Maustaste
Rechte Maustaste		Popumenü
Rückgängig	 	
Seite rückwärts		
Seite vorwärts		
Suchen	  + 	
Verbuchen	 	
Verbuchen definitiv	 	
Zum Anfang der Zeile oder der Auswahl		
Zum Ende der Zeile oder der Auswahl		